

## THÁNH VỊNH 15

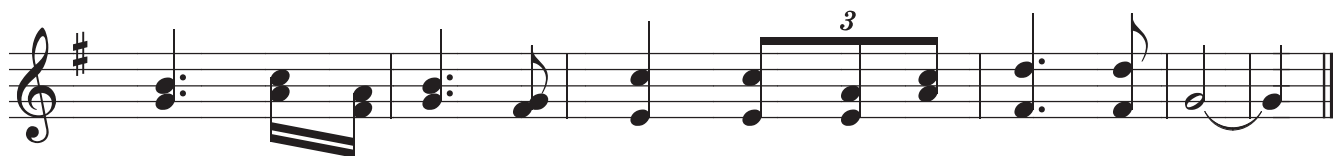
Kim Long



- 1/ Đây sản nghiệp con là Chúa, sinh mạng con trong tay
- 2/ Nên trí lòng con mừng rỡ, thân này nghỉ ngơi an
- 3/ Theo lối trường sinh Ngài sẽ thưởng tình dạy con đưa



- 1/ Chúa. Đặt Ngài ở trước mặt luôn, gần Ngài là hết chuyển lay.
- 2/ giấc. Vì Ngài đau nỗ để con hủy diệt ở chốn mờ sâu.
- 3/ bước. Tràn niềm vui trước Thần Nhan, gần Ngài hạnh phúc nào hơn.



Xin giữ gìn con, lạy Chúa, con tìm ẩn thân nơi Ngài.

