

Giêsu! Giêsu

Lm. Thành Tâm



1. Nhìn thập giá, ngất cao Giê su chịu treo. Con gẫm suy: "Sao
2. Đường lên núi dốc cao Cal - vê chiều nao. Lê bước chân nghiêng
3. Mặc ai đó bĩu môi khinh khi cười chê. Tin nổi sao? "Một
4. Kìa trông Chúa mắt môi như đang gọi ta. Yêu trách ta sao



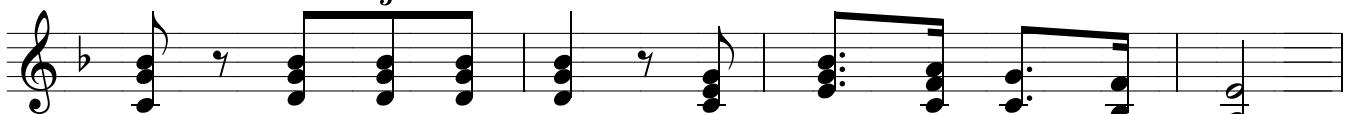
Chúa yêu con làm chi?" Kìa trên thiên quốc cõi phúc vinh quang nào
ngả trên con đường đi. Này sao hỡi Chúa mang lấy bao nhiêu là
Chúa ngô nghê chịu treo?" Phần con chỉ biết một Đức Ki - tô chịu
nỡ vô tâm thờ ơ? Vòng gai đinh sắt chưa đủ khơi lên lòng



thiếu đau Mà đến đây chung cùng chia sẻ kiếp người?
đớn đau? Lòng xót xa nghẹn ngào không nói nên lời.
đóng đinh. Và chết treo thập hình để cứu muôn người.
cảm thương sao? Nào hãy mau quay về bên Chúa nhân từ!



Giê - su Giê - su, con muốn yêu Ngài tha thiết



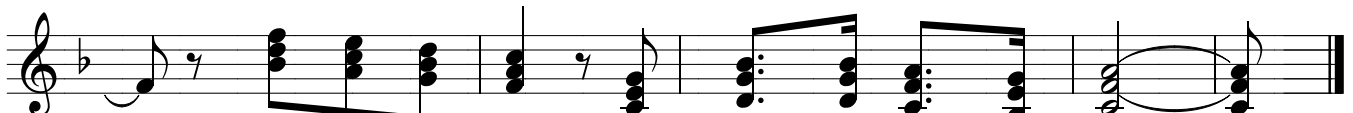
Ôi! Giê - su Giê - su tình Chúa xiết bao diệu kỳ!



Giê - su Giê - su vì sao Ngài hy sinh chết?



Chết treo khổ đau thập giá ngất cao chiều nao



CODA Mấy ai biết chăng: vì Chúa quá yêu trần gian.