

Thành Tâm Thờ Kính

Lm. Kim Long



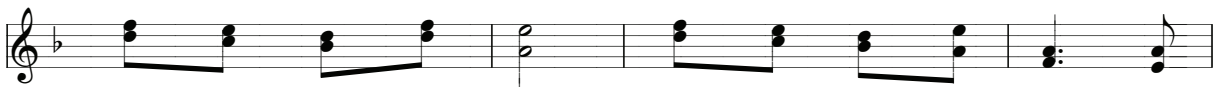
1. Thành tâm thờ kính Chúa Giê - su, suốt mạch ân
2. Vì yêu trần thế, Chúa ân ban chính Thịt Máu
3. Đoàn con cảm mến, tiến dâng lên trót cả xác



1. tình. Đây rượu nho cùng bánh trắng tinh,
2. mình, làm thân lương truyền ban sức thiêng,
3. hồn, nguyện từ đây ngày đêm nấu thân,



1. Thịt Máu hiển vinh Vua uy linh.
2. ngàn năm dưỡng nuôi bao sinh linh. **ĐK.** Một tình yêu bao la,
3. hiệp trong Chúa luôn, bao êm vui.



tháng năm lần bước qua, khúc ca thân ái còn trầm



hoà: Nguồn yêu mến không bờ bến, đoàn con lấy chi báo



đền. Hiệp lòng xin dâng lên tấm linh hồn trắng trong, sắt son yêu Chúa



nguồn dịu hiền, quyết tâm theo bước Người trung kiên.