

Thánh Vịnh 90

Chúa Nhật 1 Mùa Chay C

Kim Long



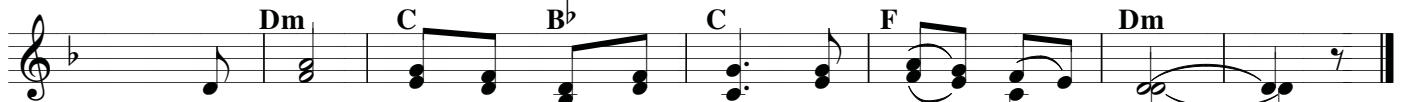
1. Hỡi ai nương tựa Đấng Tối Cao, ai nép dưới bóng Đấng
2. Những tai ương bạn có mắc đâu, nguy khó có bén tới
3. Chính tay thiên thần sẽ đỡ nâng chân khỏi vấp đá lúc
4. Đỡ nâng ai nhận biết Thánh Danh, ai những gấn bó mãi



1. Toàn năng, hãy thân thưa cùng Chúa: Ngài là chốn con nương
2. nhà đau. Vì theo như lệnh Chúa, Ngài đã khiến bao thiên
3. bạn đi. Và luôn tay gìn giữ, dù bạn dẫm lên beo
4. cùng Ta, được Ta thương giải thoát. Họ cầu cứu, Ta nghe



1. mình, là thành lũy chở che, con tin tưởng nơi Ngài.
2. thần hằng gìn giữ bạn luôn trên muôn vạn nẻo đường.
3. hùm, dù đập rắn hổ mang, hay sư tử long đầu.
4. lời, ngày họ mắc hiểm nguy, Ta luôn ở cận kề.



- (Đáp) Lay Chúa, xin ở kề bên con trong lúc ngặt nghèo.

Alleluia/Câu Xướng trước Phúc Âm



Người ta sống không nguyên bởi bánh, nhưng bởi mọi



lời do miệng Thiên Chúa phán ra.