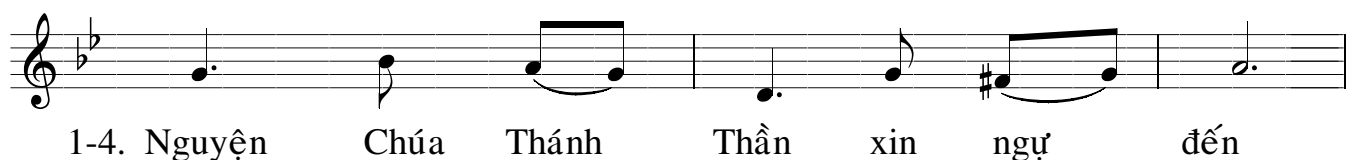
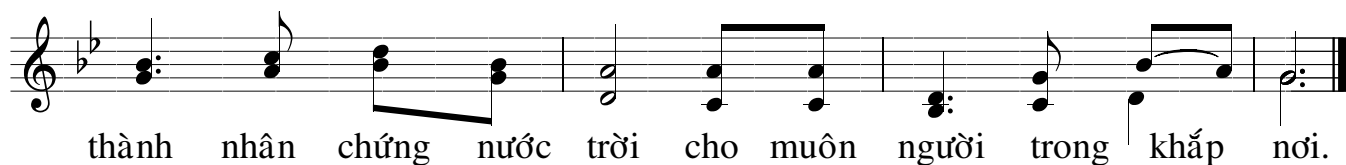


Xin Ngôi Ba Thiên Chúa

Kim Long



2. Ngài là nguồn ủi an kẻ than khóc là mạch nguồn tràn

3. Này trần hoàn ngợp trong màn u tối. Nguyện cầu Ngài đủ

4. Ngài là niềm cậy trông hồi xao xuyên. Nguồn trợ lực kẻ



2. lan mọi ơn phúc. Suối êm dịu hàn gấm những thương đau.

3. thương hằng soi lối dẫn muôn người tìm đến chốn quang vinh.

4. lâm vòng chinh chiến, chính sức mạnh hộ giúp giáo dân liên.