

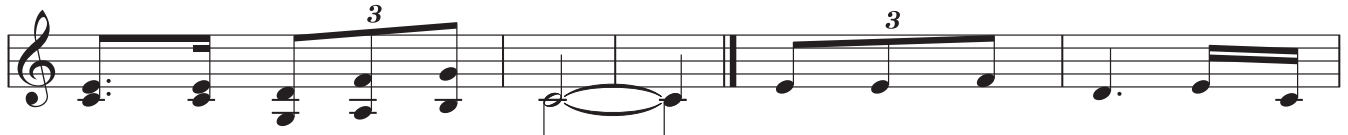
Thánh Vịnh 137

Chúa Nhật 21 Thường Niên A

Em. Kim Long



Đáp: Lạy Chúa, ngàn đời Chúa trọn tình thương, xin đừng bỏ dỡ



dang trong việc tay Chúa làm.

1. Con xin hết lòng cảm tạ
2. Con xin cảm tạ bởi vì
3. Cao quang Chúa nhìn kẻ hèn



1. Chúa, vì Ngài đã nghe tiếng con kêu. Đàn ca kính Ngài giữa
2. Chúa một lòng thành tín mãi yêu thương. Ngày con khẩn nài Chúa
3. yếu, còn bọn tự kiêu Chúa coi khinh. Tình thương của Ngài đến



1. muôn thần thánh Ngài. Hướng về đền thánh con phủ phục kính thờ.
2. thương tình đáp lời. Hỗ trợ hồn con Chúa tăng cường dũng lực.
3. muôn đời vững bền, chớ bỏ dỡ dang những công việc Chúa làm.

Cung Hồ Tin Mừng



Con là Phê - rô, nghĩa là Đá và trên Đá này Thầy sẽ



xây Hội Thánh của Thầy và cửa địa ngục sẽ không thắng được.